

### 注意事项

一、本证由中华人民共和国教育部及省、自治区、直辖市高校毕业生调配部门签发，毕业生凭本证到工作单位报到，其他证件无效。

二、毕业生应妥善保管本证，如有遗失，应立即向发证部门申请补发新证。

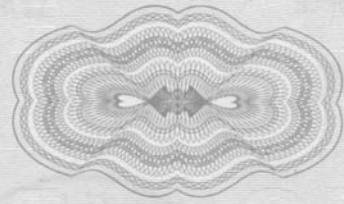
三、毕业生报到后，持本证及接收单位有关证明到当地公安部门报户口，本证交工作单位留存。

四、本证涂改无效。



全国普通高等学校本专科毕业生就业

## 报 到 证



中华人民共和国教育部印制

MMIV 3285862

	填写日期			
日	月	年	日	
日	月	年	正	

全国普通高等学校本专科毕业生就业

## 通 知 书

中华人民共和国教育部印制

MMIV 3285862

全国普通高等学校本专科毕业生就业报到证

按照国家制定的 \_\_\_\_\_ 年高等学校毕业生  
生就业方案，现有

(校) 毕业生 \_\_\_\_\_ 性别  
到你处报到。

高校毕业生调配部门章

\_\_\_\_\_ 年 \_\_\_\_\_ 月 \_\_\_\_\_ 日

专 业

学 历

修业年限

报到地址

档案材料

报到期限

自 \_\_\_\_\_ 年 \_\_\_\_\_ 月 \_\_\_\_\_ 日  
至 \_\_\_\_\_ 年 \_\_\_\_\_ 月 \_\_\_\_\_ 日

备 注

( \_\_\_\_\_ ) 毕字第 \_\_\_\_\_ 号

全国普通高等学校本专科毕业生就业通知书

按照国家制定的 \_\_\_\_\_ 年高等学校毕业  
生就业方案，现有

(校) 毕业生 \_\_\_\_\_ 性别  
到你处报到。

(超过报到期限，如该生未去你处报到，请速通知学校，以便查明。)

高校毕业生调配部门章

\_\_\_\_\_ 年 \_\_\_\_\_ 月 \_\_\_\_\_ 日

专 业

学 历

修业年限

报到地址

档案材料

报到期限

自 \_\_\_\_\_ 年 \_\_\_\_\_ 月 \_\_\_\_\_ 日  
至 \_\_\_\_\_ 年 \_\_\_\_\_ 月 \_\_\_\_\_ 日

备 注

( \_\_\_\_\_ ) 毕字第 \_\_\_\_\_ 号

### 注意事项

一、本证由中华人民共和国教育部及省、自治区、直辖市高校毕业生调配部门签发，毕业生凭本证到工作单位报到，其他证件无效。

二、毕业生应妥善保管本证，如有遗失，应立即向发证部门申请补发新证。

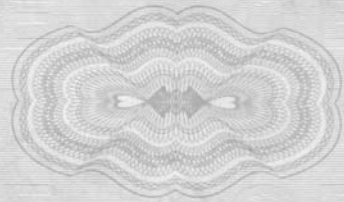
三、毕业生报到后，持本证及接收单位有关证明到当地公安部门报户口，本证交工作单位留存。

四、本证涂改无效。



全国毕业研究生就业

## 报到证



中华人民共和国教育部印制

MMXIV 0267713

全国毕业研究生就业

## 通知书

中华人民共和国教育部印制

MMXIV 0267713



## 全国毕业研究生就业报到证

\_\_\_\_\_ :

按照国家制定的 \_\_\_\_\_ 年全国毕业研究生就业方案, 现有 \_\_\_\_\_ (校) 毕业生 \_\_\_\_\_ 性别到你处报到。

高校毕业生调配部门章

\_\_\_\_\_ 年 \_\_\_\_\_ 月 \_\_\_\_\_ 日

专 业			
学 历		修业年限	
培养方式			
报到地址			
档案材料			
报 到 期 限	自	_____ 年 _____ 月 _____ 日	
	至	_____ 年 _____ 月 _____ 日	
备 注			
( _____ ) 毕字第 _____ 号			

## 全国毕业研究生就业通知书

\_\_\_\_\_ :

按照国家制定的 \_\_\_\_\_ 年全国毕业研究生就业方案, 现有 \_\_\_\_\_ (校) 毕业生 \_\_\_\_\_ 性别到你处报到。

(超过报到期限, 如该生未去你处报到, 请速通知学校, 以便查明。)

高校毕业生调配部门章

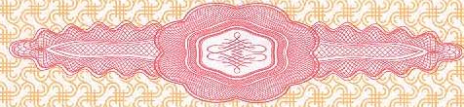
\_\_\_\_\_ 年 \_\_\_\_\_ 月 \_\_\_\_\_ 日

专 业			
学 历		修业年限	
培养方式			
报到地址			
档案材料			
报 到 期 限	自	_____ 年 _____ 月 _____ 日	
	至	_____ 年 _____ 月 _____ 日	
备 注			
( _____ ) 毕字第 _____ 号			



## 注 意 事 项

- 一、本证由山东省人力资源和社会保障厅统一印制,省、市毕业生就业主管部门签发。
- 二、毕业生凭本证到接收单位报到,其他证件无效。
- 三、毕业生报到后,凭本证及接收单位有关证明办理户、档迁移手续。
- 四、本证涂改无效。



山东省普通中等专业学校毕业生就业

## 报 到 证



山东省人力资源和社会保障厅印制

MMXII 1269805

## 注 意 事 项

- 一、本证由山东省人力资源和社会保障厅统一印制,省、市毕业生就业主管部门签发。
- 二、本证存入毕业生档案。

山东省普通中等专业学校毕业生就业

## 通 知 书

山东省人力资源和社会保障厅印制

MMXII 1269805



山东省普通中等专业学校毕业生就业报到证

根据国家和省毕业生就业政策规定,现有 年 (学校)毕业生 ( )到你处报到。

毕业生就业主管部门章

年 月 日

专 业			
修业年限		学 历	
报到地址			
档案材料	另 转		
报到期限	自	年 月 日	
	至	年 月 日	
备注:			
	( )	毕字第	号

山东省普通中等专业学校毕业生就业通知书

根据国家和省毕业生就业政策规定,现有 年 (学校)毕业生 ( )到你处报到。

毕业生就业主管部门章

年 月 日

专 业			
修业年限		学 历	
报到地址			
档案材料	另 转		
报到期限	自	年 月 日	
	至	年 月 日	
备注:			
	( )	毕字第	号



### 注意事项

一、本证由山东省教育厅毕业生调配部门签发，毕业生凭本证到工作单位报到，其他证件无效。

二、毕业生应妥善保管本证，如有遗失，应立即向发证部门申请补发新证。

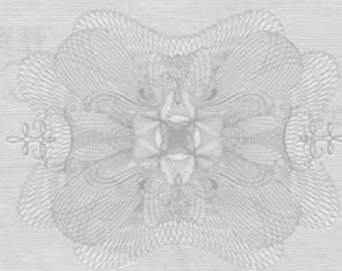
三、毕业生报到后，持本证及接收单位有关证明到当地公安部门落户，本证交工作单位留存。

四、本证涂改无效。



山东省中等师范学校毕业生就业

## 报 到 证



山东省教育厅印制  
MMXII 1402017

山东省中等师范学校毕业生就业

## 通 知 书

山东省教育厅印制  
MMXII 1402017

山东省中等师范学校毕业生就业报到证

\_\_\_\_\_ :

按照省制定的 \_\_\_\_\_ 年中等师范学校  
毕业生就业方案, 现有 \_\_\_\_\_  
毕业生 \_\_\_\_\_ 性别 \_\_\_\_\_  
到你处报到。

毕业生调配部门章  
\_\_\_\_\_ 年 \_\_\_\_\_ 月 \_\_\_\_\_ 日

专 业			
学 历		修业年限	
报到地址			
档案材料			
报到期限	自	年	月 日
	至	年	月 日
备 注			
( _____ ) 毕字第 _____ 号			

山东省中等师范学校毕业生就业通知书

\_\_\_\_\_ :

按照省制定的 \_\_\_\_\_ 年中等师范学校  
毕业生就业方案, 现有 \_\_\_\_\_  
毕业生 \_\_\_\_\_ 性别 \_\_\_\_\_  
到你处报到。

(超过报到期限, 如该生未去你处报到, 请速通知学校, 以便查明。)

毕业生调配部门章  
\_\_\_\_\_ 年 \_\_\_\_\_ 月 \_\_\_\_\_ 日

专 业			
学 历		修业年限	
报到地址			
档案材料			
报到期限	自	年	月 日
	至	年	月 日
备 注			
( _____ ) 毕字第 _____ 号			



附件 5:

## 就业报到证遗失证明

\_\_\_\_\_届\_\_\_\_\_ (大学、学院)

\_\_\_\_\_专业\_\_\_\_\_ (学历)

(毕/结) 业生\_\_\_\_\_ (男/女) 就业报到证遗失, 特此证明。

(学校所属毕业生就业主管部门)

年 月 日